

Devenir IBCLC

Les critères d'éligibilité

Sommaire

Les 4 critères d'éligibilité

Le code de déontologie

La formation en sciences
de la santé

La formation en lactation

La pratique clinique

Les voies d'accès : 3

combinaisons possibles des 4
critères

Voie d'accès 1

Voie d'accès 3

Infos non exhaustives

Contacts

“

Des personnes d'horizons différents peuvent accéder à la connaissance et à la pratique nécessaires pour exercer en tant qu'IBCLC (...)"

EXTRAIT DU GUIDE D'INFORMATION
DES CANDIDATS

Pour devenir IBCLC, il faut :

RÉPONDRE À 4 CRITÈRES

- respecter le code de déontologie des IBCLC (et pouvoir le faire attester)
- posséder une formation en sciences de la santé
- avoir validé 90h minimum de formation spécifique à la lactation
- démontrer une expérience clinique pertinente



Le code de déontologie des IBCLC



Disponible [sur le site d'IBLCE](#) : il vise à définir la conduite professionnelle que doivent respecter les IBCLC et donc à protéger le public.



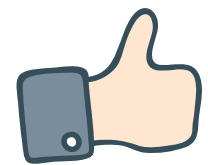
À quoi correspond la formation
en sciences de la santé ?





C'EST OK POUR VOUS SI ..





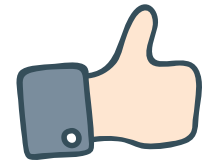
Si vous êtes professionnel de santé



SELON LA LISTE ÉTABLIE PAR L'IBLCE

- médecin
- dentiste
- sage-femme
- pharmacien
- infirmier(ère)
- diététicien(ne)
- kinésithérapeute
- orthophoniste
- ergothérapeute

OU



Si vous êtes
professionnel
de santé



SELON LA LISTE DÉFINIE PAR LE
CODE DE LA SANTÉ PUBLIQUE EN
FRANCE

- Les professions médicales
 - médecins, chirurgiens-dentistes, odontologistes, orthodontistes, sages-femmes
- Les professions de la pharmacie
 - pharmacien, préparateur en pharmacie et préparateur en pharmacie hospitalière
- Les auxiliaires médicaux, aides-soignants, auxiliaires de puériculture et ambulanciers
 - infirmier ou infirmière,
 - masseur-kinésithérapeute et pédicure-podologue,
 - ergothérapeute et psychomotricien,
 - orthophoniste et orthoptiste,
 - manipulateur d'électroradiologie médicale et de technicien de laboratoire médical,
 - audioprothésiste, d'opticien-lunetier, de prothésiste et d'orthésiste pour l'appareillage des personnes handicapées,
 - Profession de diététicien,
 - Aides-soignants, auxiliaires de puériculture et ambulanciers

OU



Si vous avez
suivi un plan
de formation
comprenant
14 sujets



DONT 8 :

- dispensés par une institution d'enseignement supérieur
- d'une durée minimale de 25h chacun
- validés par la réussite à l'examen
- portant sur les sujets suivants :
 - biologie
 - anatomie humaine
 - physiologie humaine
 - croissance et développement du bébé et de l'enfant
 - nutrition
 - psychologie
 - communication, ou compétences en conseil
 - introduction à la recherche
 - sociologie, anthropologie, ou approches culturelles.



ET 6 SUJETS COMPLÉMENTAIRES :

- gestes de premiers secours (réanimation cardio-respiratoire, etc)
- documentation médicale
- terminologie médicale
- hygiène et sécurité pour les professionnel(le)s de santé
- déontologie
- précautions standards et mesures d'antisepsie.

Comment valider 90h minimum
de formation spécifique en
lactation ?

90H MINIMUM

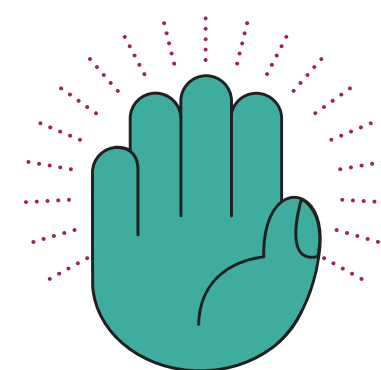
à effectuer dans les 5 ans qui précèdent la candidature à l'examen,

COUVRANT

toutes les disciplines et les périodes chronologiques énumérés par IBLCE dans le plan détaillé du contenu de l'examen,

AUXQUELLES S'AJOUTENT

5 h de formation en communication, de préférence liée à la lactation et aux soins à l'allaitement.



L'IBLCE

ne propose, n'approuve n'accrédite aucune formation ou aucun organisme de formation en particulier

Comment démontrer une
expérience clinique en lactation
pertinente ?





LA PRATIQUE CLINIQUE EN LACTATION SE DÉFINIT COMME ÉTANT :

la prise en charge et les soins, apportés aux mères et aux enfants, qui soutiennent les familles allaitantes y compris :

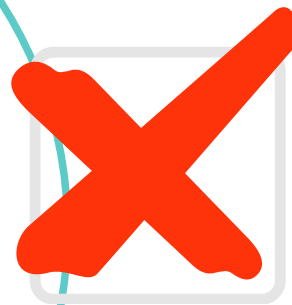
- l'assistance dans le domaine de la lactation apportée aux femmes enceintes et allaitantes,
- la formation sur la lactation pour les familles,
- la formation sur la lactation pour les professionnels.

ELLE DOIT AVOIR ÉTÉ SUPERVISÉE ET EFFECTUÉE DANS UN CADRE APPROPRIÉ

- directement ou,
 - indirectement
- selon la voie d'accès choisie.

LE VOLUME HORAIRE VARIE SELON LA VOIE D'ACCÈS CHOISIE

de 300h à 1000h selon la voie
d'accès choisie.



LA SIMPLE OBSERVATION D'UN PROFESSIONNEL EN LACTATION

- ne valide pas ces heures d'expérience clinique



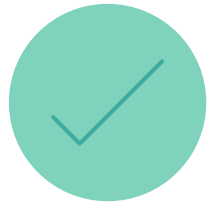
VOTRE EXPÉRIENCE PERSONNELLE D'ALLAITEMENT

- ne valide pas ces heures d'expérience clinique



LE SOUTIEN À TITRE PERSONNEL/AMICAL

- hors cadre formalisé
- ne valide pas les heures d'expérience clinique



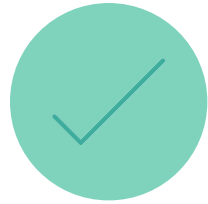
LA CONSULTATION

- effectuée par vos soins
- en personne
- ou au téléphone
- ou en ligne

valide les heures d'expérience clinique.

ELLE PEUT ÊTRE ACQUISE

- si vous êtes profession médicale : par votre pratique clinique
- si vous êtes auxiliaire médical : par votre pratique clinique cautionnée par l'encadrement institutionnel ou un membre d'une profession médicale
- dans le cadre d'activités associatives de soutien aux mères allaitantes**



**LE CADRE D'ACTIVITÉ ASSOCIATIVES DOIT RÉPONDRE AUX CRITÈRES SUIVANTS :

- l'association doit être déclarée et exiger de ses bénévoles :
- d'avoir suivi un programme structuré de formation initiale incluant une formation complète en allaitement maternel et en conduite de l'allaitement,
- d'être supervisée ou encadrée dans la pratique de leur activité,
- d'adhérer à des standards éthiques encadrant leur activité
- de tenir à jour ses connaissances par le biais d'une formation continue

LES HEURES DE PRATIQUE CLINIQUE

- se comptent jusqu'au 31/12/2021 au forfait annuel de 500h pour certaines associations ([liste sur le site IBLCE](#))
- à partir de 2022 en heures effectives de soutien pour tous

3 voies d'accès

= 3 FAÇONS DE RÉPONDRE AUX
CRITÈRES D'ÉLIGIBILITÉ POUR PASSER
L'EXAMEN

Le diplôme de consultante en lactation IBCLC n'est pas un diplôme de début de carrière, c'est la certification d'un niveau déjà acquis de connaissances spécialisées en lactation et allaitement et de leur application dans le soutien direct aux familles allaitantes..

VOIE D'ACCÈS 1

- Pour les professionnels de santé,
- pour les animatrices de soutien des associations ou organisations reconnues par l'IBLCE



le plus courant en France

VOIE D'ACCÈS 2

Pour les candidats ayant suivi un programme de formation en lactation agréé par la "Commission on Accreditation of Allied Health Education Programs" (Commission d'accréditation des programmes de formation en santé - CAAHEP)

rare en France car pas de programme de formation agréé disponible

VOIE D'ACCÈS 3

Voie du tutorat avec un IBCLC

possible en France mais difficile à mettre en place, car il faut cumuler 500h de pratique clinique personnelle directement supervisées par le(s) tuteur(s) dans les 5 ans précédant la candidature



Détaillons

LA VOIE D'ACCÈS N°1

**SI VOUS ÊTES
PROFESSIONNEL DE SANTÉ
COMME CITÉ PLUS HAUT, IL
VOUS RESTE À PROUVER**

**1000H DE PRATIQUE
CLINIQUE**

effectuées dans les 5 ans précédant la candidature

**90H MINIMUM DE
FORMATION EN LACTATION**

effectuées dans les 5 ans précédant la candidature

**SANS OUBLIER 5H DE
FORMATION EN
COMMUNICATION**

SI VOUS ÊTES PROFESSIONNEL DE SANTÉ ET ANIMATRICE DE SOUTIEN EN ASSOCIATION IL VOUS RESTE À PROUVER

90H MINIMUM DE FORMATION EN LACTATION

- effectuées dans les 5 ans précédant la candidature
- différentes de celles procurées par l'organisation pour devenir bénévole

SANS OUBLIER 5H DE FORMATION EN COMMUNICATION



VOS 1000H DE PRATIQUE CLINIQUE DEVRAIENT ÊTRE ACQUISES PAR VOTRE IMPLICATION DANS L'ORGANISATION

effectuées dans les 5 ans précédant la candidature
à calculer en heures effectives dès 2022

SI VOUS ÊTES ANIMATRICE DE SOUTIEN EN ASSOCIATION IL VOUS RESTE À PROUVER

90H MINIMUM DE FORMATION EN LACTATION

- effectuées dans les 5 ans précédant la candidature
- différentes de celles procurées par l'organisation pour devenir bénévole

SANS OUBLIER 5H DE FORMATION EN COMMUNICATION



LE SUIVI ET LA RÉUSSITE À UN PLAN DE FORMATION EN SANTÉ DE 14 THÈMES

- comme développé plus haut

VOS 1000H DE PRATIQUE CLINIQUE DEVRAIENT ÊTRE ACQUISES PAR VOTRE IMPLICATION DANS L'ORGANISATION

effectuées dans les 5 ans précédant la candidature
à calculer en heures effectives dès 2022



Détaillons

LA VOIE D'ACCÈS N°3

**VOUS Y ACCÉDEZ EN
EFFECTUANT**

**500H DE PRATIQUE
CLINIQUE DIRECTEMENT
SUPERVISÉE PAR VOTRE
TUTEUR IBCLC**

effectuées dans les 5 ans précédant la candidature

**SANS OUBLIER 5H DE
FORMATION EN
COMMUNICATION**

**LE SUIVI ET LA RÉUSSITE À UN PLAN DE
FORMATION EN SANTÉ DE 14 THÈMES
(SAUF SI VOUS ÊTES PROFESSIONNEL
DE SANTÉ)**

- comme développé plus haut

**90H MINIMUM DE
FORMATION EN LACTATION**

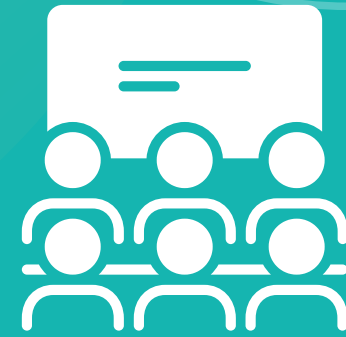
effectuées dans les 5 ans précédant la candidature

Les infos non exhaustives

AU SUJET DES CURSUS DE
FORMATION

Les cursus de formation en lactation

EN FRANÇAIS



En présentiel

le CREFAM

www.crefam.com



En e-learning

La première en langue française *par* une IBCLC française : très prochainement contact@formations-laitxcellence.com

www.formations-laitxcellence.com

Les cursus de formation en lactation

EN ANGLAIS / TRADUITS
EN FRANÇAIS



En e-learning

- l'Institut pour les consultants en lactation de Montréal – www.iihl-iilh.com - en français et en anglais
- Health e-learning www.health-e-learning.com - en anglais et traduite en français pour l'essentiel (traduction française à vérifier)
- le programme « Lactation Consultant Training Program – Enriched » - uniquement en anglais. Lactationtraining.com inclut les 2 modules de l'arrière-plan sur la déontologie (Ethics) et sur la Terminologie médicale.

Les cursus 14 modules de formation en santé si vous n'êtes pas professionnel de santé



En e-learning

- le programme « Health Sciences Background » de Global Health Education et l'Université de Louisiane - <http://www.ghepartnernetwork.com/lactationeducation/>
- le programme « Global Health Education » en partenariat avec le Central Christian College of Kansas - <https://myonline.centralchristian.edu/LactationApplication>

EN ANGLAIS

ADRESSE E-MAIL / WEBSITE

france@iblce.org

le site de l'[IBLCE](#)

Contacts

POUR L'INFO COMPLÈTE

CONTACT

Mme Chantal Audoin, coordinatrice IBLCE France

les documents officiels traduits en français : vous y trouverez le Guide d'information des candidat(e)s, le Guide des pré-requis de formation en sciences de la santé et les sujets devant être couverts par votre formation pour l'examen, sous le nom de Plan détaillé du contenu.